



- 1.ドラッグユタカ 3.セブンイレブン 5.京都信用金庫 7.カナートイズミヤ
- 2.エムジーショップ 4.ダックスウエルシア 6.生鮮館 8.かみとも/Can★Do



大徳寺
サウスゲート
ヒルズ

管理会社



2026年2月入居開始予定

所在地

北大路駅

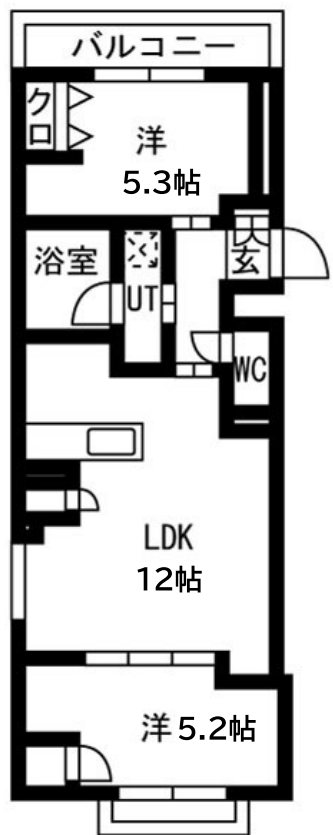
徒歩約15分

地下鉄「北大路」駅より

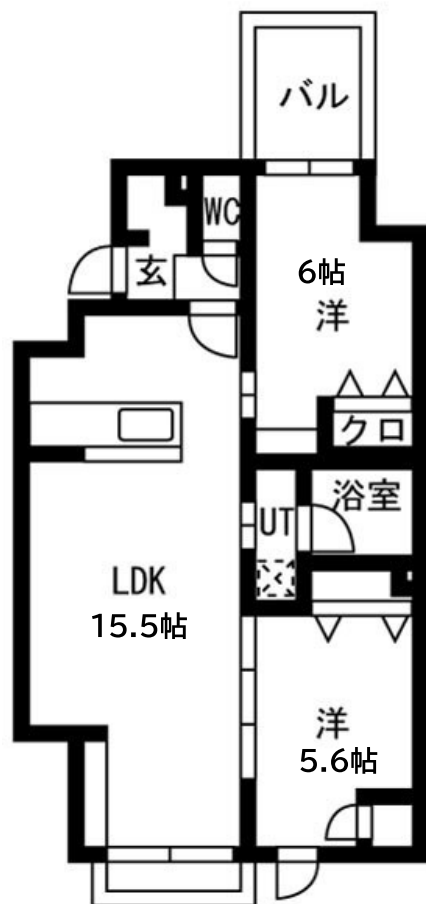
「烏丸御池」駅 **7**分

「京都」駅 **13**分

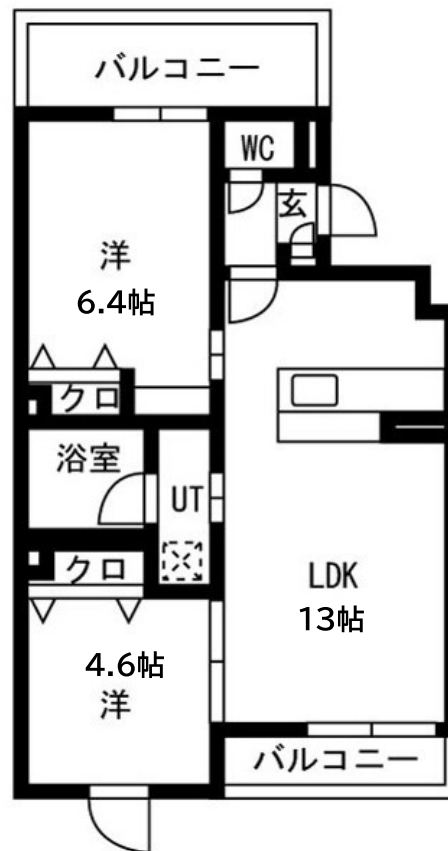
- 選べる部屋タイプ -



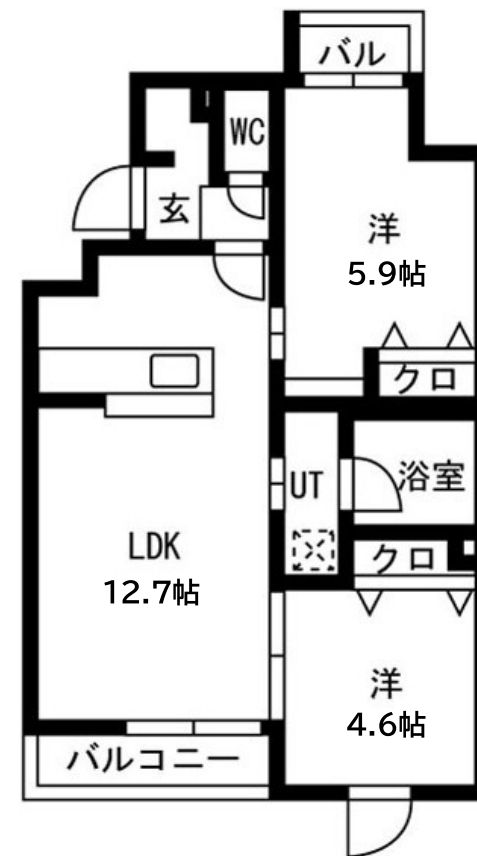
A



B



C



D

- 募集条件 -

バルコニー向き		東		西		
4F	号室	401		402		
	平米数	50.98		50.88		
	間取り	タイプ	2LDK	C	2LDK	D
	賃料	共益費	158,000	6,000	158,000	6,000
	㎡単価 (共込)		3,217		3,223	
	敷金	礼金	0	316,000	0	316,000
3F	号室	301		302		
	平米数	50.98		50.88		
	間取り	タイプ	2LDK	C	2LDK	D
	賃料	共益費	152,000	6,000	152,000	6,000
	㎡単価 (共込)		3,099		3,105	
	敷金	礼金	0	304,000	0	304,000
2F	号室	201		202		
	平米数	50.98		50.88		
	間取り	タイプ	2LDK	C	2LDK	D
	賃料	共益費	148,000	6,000	148,000	6,000
	㎡単価 (共込)		3,021		3,027	
	敷金	礼金	0	296,000	0	296,000
1F	号室	101		102		
	平米数	50.42		57.81		
	間取り	タイプ	2LDK	A	2LDK	B
	賃料	共益費	145,000	6,000	160,000	6,000
	㎡単価 (共込)		2,995		2,871	
	敷金	礼金	0	290,000	0	320,000

所在地	京都市北区紫野上築山町47番地			
構造	鉄筋コンクリート造4階建て			
詳細	住居	8	戸	
	駐輪場	18	台	自転車300円税別/バイク2,000円税別
備考	※2年契約で更新料1ヶ月、水道代実費で想定しております。契約時成約報酬家賃1ヶ月/件を想定しております			
	※3口コンロ、オートロック、宅配ボックス、防犯カメラ設備、インターネット使用料無料設備、導入を想定しております。			

- 敷金:なし 礼金:2か月
- 駐車場:大徳寺内南側 13,500円(税込)/月
- 保証会社加入必須
- アイリスサポート:1,000円(税別)/月額
- 火災保険用加入:1,000円/月額
- 鍵交換費用:20,000円(税別)※退去時
- ハウスクリーニング:60,000円(税別)※退去時
- 更新期間:2年
- 更新料:新賃料1か月

※その他詳細やご質問がございましたら、弊社または
エリッツ北大路店(075-441-1212)へお問い合わせください。

管理会社

株式会社アイリス

〒604-0907

京都市中京区河原町通竹屋町上る大文字町242番地

TEL:075-366-4815

MAIL:moushikomi@iris3.co.jp



Panasonic

パナソニックキッチン Vスタイル 扉:VD10 グレイッシュグリーン(DC) 取っ手:ハンドル取っ手 シルバー(HAA) カウンター:サンドホ

件名 大徳寺サウスゲートヒルズ

住戸B・C/2250(L勝手)

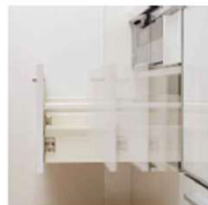
提案No XNZVGB



カウンター高さ 850mm

※画像はイメージです。組合せなどはお見積書をご確認ください。

ユニット・レール



静かに閉まるソフトクロージ
ング機構。



深型のフロアストックアーには調味料やパックを立てて収納できます。

フード



ブーツ型シロッコファン
シルバー色・照明付



汚れを落としやすいはつ油塗
装のフィルターです。

シンク



スキマレスシンク
ムーブラックタイプ
グラニューールホワイト
付属品:洗剤ラック



汚れがたまりやすいシンクとカ
ウンターの間スキマがない
から、さっとふくだけで、キレイが
保てます。専用オプションのス
ラックで作業性アップ。

加熱機器



LESW32T6W
ガラストップガスコンロ[W600]
両面焼グリル
Siセンサーコンロ



ガラストッププレート
お手入れが簡単で美しく耐久
性に優れた結晶化ガラス仕様
です。

扉柄・取っ手バリエーション

VD10シリーズ(単色柄・マット)

VD10シリーズ(単色柄・マット)



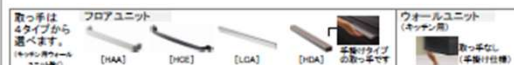
ホワイト[DW]



グレイッシュグリーン[DC]



グレイッシュベージュ[DV]



ご提案プラン

- 扉柄
VD10シリーズ
グレイッシュグリー
ン(DC)
- カウンター柄
人造大理石
サンドホワイト
(AW)
- 取っ手
ハンドル取っ手
シルバー(HAA)

水栓金具



混合水栓
操作しやすいビッグレバー。水
はねを抑える泡沫吐水。

特長



食器洗い乾燥機
LES45RS9S
浅型 幅450mm Jドアパネル仕
様



耐震ロック
開き戸ウォールユニットには耐
震ロックを装備。安心感を高め
ます。



最高等級
F☆☆☆☆

低ホルムアルデヒド対策
使用面積制限を受けない、最高
等級F☆☆☆☆の商品です。

画像はコンピューターグラフィックスで作成したイメージです。ご提案プランの詳細仕様はお見積書をご確認ください。製品の色は印刷のため、実物とは多少色が異なります。

AWバス MVシリーズ 1416 BR

パナソニックAWエンジニアリング株式会社

件名 大徳寺サウスゲートヒルズ 新築工事

住戸 B・C・D

提案No XBD66C

UNIT BATHROOM

MV

ハイバス

1416



商品情報



Virtual Showroom



※上記画像はCGIによるイメージ画像です。取付器具・機器の形状及び色柄などは実際の仕様と異なる場合がございます。

■浴槽

ストレート浴槽 (FRP)

ありそうでなかったフォルムが、なつかしく、新しい。部屋全体を際立たせるシンプルな美しさ。



■浴槽カラー



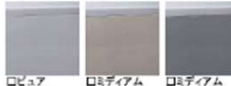
□ピュアホワイト (FRP)

■排水栓



ヒート栓

■エプロン



□ピュアホワイト

□ミディアムベージュ

□ミディアムグレー

■壁柄

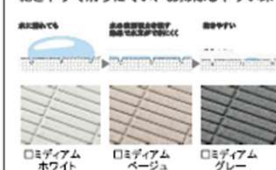
アクセントタイプ

空間の印象を決めるさまざまな表情の壁柄を豊富に取り揃えました。



■床 (フラッグストーンフロア)

乾きやすく滑りにくい、お掃除しやすい床



□ミディアムホワイト

□ミディアムベージュ

□ミディアムグレー

■天井



フラット天井

■排水口

水の流れて髪の毛を中央に集め、あとはさっとゴミ箱へ

ささっと排水口



集める 洗う 捨てる

髪の毛が集まりやすく、捨てやすい形状のヘアキャッチャー。排水目のお掃除がカンタンです。

換気扇

換気扇無し

洗い場側水栓



壁付兼用サーモ式ライン水栓
社水240 メタル

シャワー



シャワーヘッド
メタル

シャワーフック



揺りバー兼用
スライドバーφメタル

浴槽側水栓

無し

ドア



折戸 W800

ミラー



バーチカルミラー

収納棚



クリアシェルフ
2段 グレー

カウンター



バイザーカウンター
ブラック

照明



フラットライン照明
LED

タオル掛け



タオル掛け
ホワイト

フロフタ



フロフタ無し

その他仕様



物干しバー1本
ブラケット1組

床パン仕様
防水性に優れ
将来的な浴槽交換にも対応可能

床パン分割構造
分割で軽く、挿入経路も
小さいので導入がスムーズ

製品の色は印刷のため、実物とは多少色が異なります。

Panasonic

洗面ドレッシング シーライン D530タイプ ソフトオーク柄

件名 大徳寺サウスゲートヒルズ

洗面

提案No. XNZVGB



※画像はイメージです。組合せなどはお見積書をご確認ください。

ご提案扉柄



ソフトオーク柄

水栓



マルチシングルレバー洗面
(メタルタイプ)(エコカチットあり)
※ヘッドは引き出せます。



吐水部を左右に首振りできま
す。(画像はスコピカタイプ)

本体キャビネット



引出しタイプ
(画像は幅900サイズ)

カウンター

使いやすい、お手入れもラクなデザイン



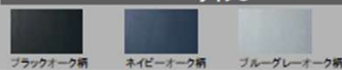
水に濡れた物を置くのに便利な
ウェットエリア。雑き目や隙間がなく、
汚れてもささっと拭くだけ。



掃除しにくいフチの
隙間がない排水口。

扉柄バリエーション

タイプS

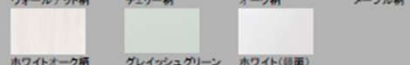


※扉柄S/A/B/Cは
価格が変わります。

タイプA



タイプC



ホワイト

タイプB



ホワイト

ミラー

ヒーターレスでくもりにくいミラー
『くもりシャット!』

電気代ゼロで、全面クリア。
新感覚のミラーです。
鏡の表面に、吸水性・親水性の
ある膜をコーティング。
狭い部分しか効果のなかった
従来品(ヒーター)に対し、全面が
くもりにくいため、お風呂上がりも
鏡はいつもクリア。電気代も
かからないので経済的です。



※3面鏡はセンターミラーのみ、2面鏡はメインミラーのみ。



スリムLED3面鏡
ミドルミラー
抗菌加工 750



ミラーを開閉する際に触れる部分を
より清潔に。上下のミラー扉手掛け
部が抗菌加工。

製品の色は印刷のため、実物とは多少色が異なります。実際の色合い・材質感等は、ショールーム等でご確認ください。